

Manómetro Comercial, Diámetro 100mm con Rosca 1/2” Modelo UT

Exactitud: $\pm 3-2-3\%$

Características

Caja:

Caja y aro en acero estampado 1020, acabado con pintura electrostática en epóxi negro. Diámetro nominal de 100mm. Grado de protección IP 54.

Cuadrante:

Aluminio, fondo blanco e impresión en negro.

Aguja:

Aluminio, sin ajuste.

Indicación de máxima y mínima presión:

A través de aguja de máxima o mínima ajustable (opcional XEP).

Visor:

Vidrio plano u opcionalmente en acrílico plano (opcional XPD).

Sistema sensor:

Tubo Bourdon en bronce fosforoso y zócalo en latón.

Mecanismo:

Tipo engranajes, en latón. Segmento plástico, opcionalmente en latón (opcional XSL).

Ajuste de escala:

A través de tornillo de ajuste en el cuadrante.

Ajuste de cero:

A través de aguja opcional ajustable (opcional XAP).

Montaje:

Local.

Conexión:

Inferior, rosca de 1/2” NPT o BSP, directa en el zócalo.

Rangos de presión:

Desde vacío hasta 400 kgf/cm² (ver folleto de “Selección de Escalas – E-MC 010”).

Temperatura de operación:

Mínima de -7°C y máxima de 65°C para ambiente y fluido de proceso.

Límite de sobrepresión:

1,15 X el fondo de escala, sin afectar la calibración.



Aplicaciones

Medición de presión en líneas de aire, agua, aceite y gases no corrosivos. Equipos industriales. Debe usarse protegido contra intemperie.

Accesorios

Sello de diafragma:

Aísla el sensor de presión de eventuales efectos provocados por corrosión, partículas sólidas, cristalización, alta viscosidad, congelamiento y otros.

Amortiguador de pulsación:

Para línea de presión pulsante. Estabiliza la aguja y evita el desgaste del mecanismo.

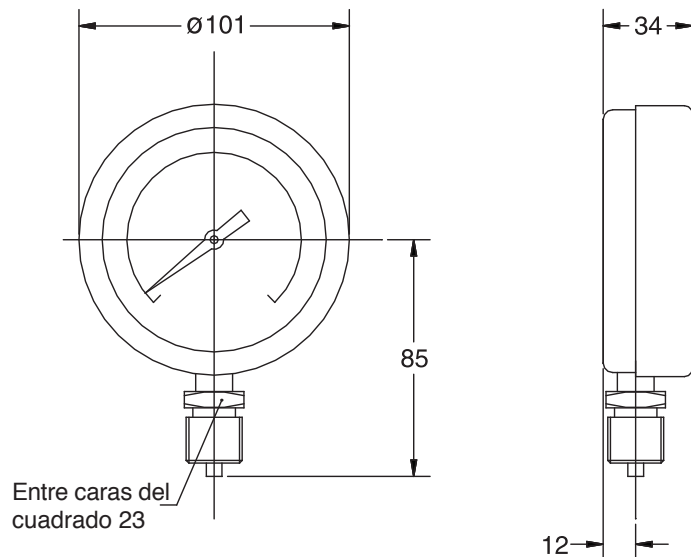
Válvula aguja:

Para bloqueo y liberación de la presión para toma de lectura o como amortiguador de pulsación de regulación externa.

Tubo sifón:

Produce la caída de la temperatura del fluido en aplicaciones de medición de vapor y de otros fluidos con alta temperatura.

Dimensiones (Valores en Milímetros)



Opcionales

DESCRIPCIÓN		CÓDIGO
<i>Funciones Especiales</i>		
Aguja con ajuste de máxima y mínima		XEP
Aguja ajustable		XAP
Alertas en el cuadrante	Bandas coloreadas de advertencia (enviar croquis)	XZD
	Fondo negro con impresión y aguja blancos	XBD
Escala especial	Cuadrante especial (enviar croquis)	XDI
<i>Corrosión Atmosférica</i>		
Segmento en latón (segmento estándar en plástico)		XSL
<i>Protección Adicional al Operador</i>		
Visor con resistencia aumentada (no astilla - acrílico)		XPD
<i>Vibración</i>		
Amortiguación dinámica de vibraciones en manómetro seco <i>FlutterGuard™</i> (*)		XSF
<i>Pulsación</i>		
Tornillo restrictor de presión en latón en el zócalo (para baja amplitud y frecuencia constante) (*)		XTS
<i>Fluidos de Proceso Agresivos</i>		
Limpieza para uso en oxígeno		X6B
<i>Certificación</i>		
Certificado de conformidad de materiales, calibración por grupo de instrumentos y garantía		CD1

Nota: (*) Con "tornillo restrictor" XTS para rangos superiores a 2 kgf/cm². Si no requerido, especificar "sin restrictor".

Selección de Escalas

Ver folleto de Selección de Escalas de Manómetros Comerciales E-MC 010.

Cómo Especificar

Ejemplo:

UT	100	1	1/2" NPT	0/20 bar	XSF	AM-1L
MODELO	ØNOMINAL	MONTAJE	CONEXIÓN	ESCALA	OPCIONALES	ACCESORIOS
UT	100mm	Local, con conexión inferior	1/2" NPT 1/2" BSP	Ver folleto de Selección de Escalas (E-MC 010)	Ver tabla de Opcionales	Ver folleto específico del accesorio necesario

Willy Instrumentos de Medição e Controle Ltda.
Una Empresa ASHCROFT® INC.

Rua João Pessoa, 620 • São Caetano do Sul • SP • Brasil • CEP: 09520-000
Tel.: (55 11) 4224-7412 • Fax: (55 11) 4224-7477
E-mail: exportacion@ashcroft.com • Site: www.ashcroftsudamericana.com